

DL SERIES NIVEL ELECTRONICO DIGITAL



Características

- Precisión Avanzada
- Función Tecla de disparo Rápido
- Pantalla Táctil Colorida De 3,0 Pulgadas Para DL-2003A
- Compensador de Amortiguación Magnética
- Transformación a varios Formatos de Datos
- Control Remoto Bluetooth Para DL-2003A



DL-2003A

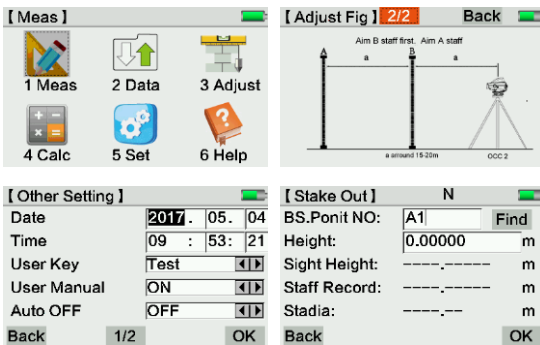


DL-2007

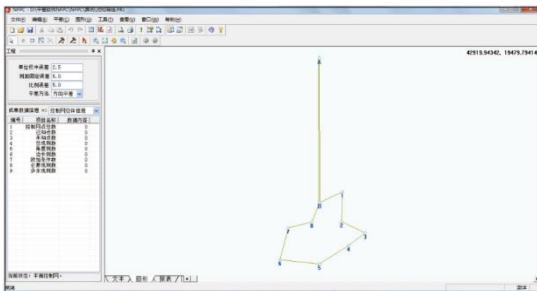


DL-202

Software

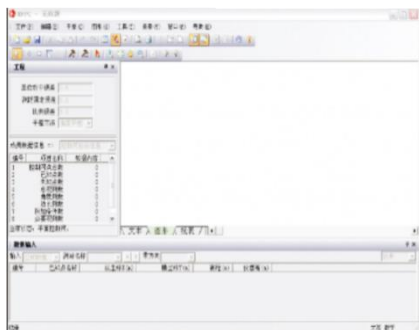


SISTEMA A BORDO INTELIGENTE PARA DL-2003A



POTENTE SOFTWARE DE POST-PROCESO

Contiene rutinas de ajuste para el ajuste dinámico de la red de control horizontal y vertical y el ajuste de ángulo y dirección. Acercar o alejar fácilmente para ver los datos totales en gráficos



TRANSFERENCIA SIN FISURAS CON VARIOS FORMATOS DE DATOS

StationName	SD_Length	Acc SightDist.Length	SD_Diff	d	HeightM
1	35.2335	35.2335	0.1135	0.1135	
2	54.602	89.9155	-0.262	-0.1465	
3	48.976	138.3005	-0.337	-1.0805	
4	35.388	172.9185	-0.458	-1.5425	
5	37.1895	211.1080	-0.615	-2.2350	
6	55.139	266.2470	-0.731	-3.0840	
1	55.1430	55.1430	-0.7300	-0.7300	
2	37.1975	92.3405	-0.5835	-0.1465	
3	35.1025	127.4430	-0.4855	0.3390	
4	48.9685	176.3485	-1.0975	-1.4265	
5	54.6470	226.3555	-1.2210	-1.6085	
6	35.2170	266.2125	-0.3260	1.3345	

ANÁLISIS de PRECISION & INFORME

El software de descarga de datos DL y el procesador, hace que el campo de trabajo más fácil para mostrar las tareas de nivelación complejas.

Especificaciones

Ítem		DL-2003A	DL-2007	DL-202
Precisión Altura (desviación estándar en 1km nivelación doble)	Lectura digital	0.3mm	0.7mm	1.5mm
	Lectura óptica	2.0mm		
Precision Distancia	Lectura digital	$D \leq 10m: 10mm; D > 10m: D * 0.001$		
Rango distancia	Lectura digital	2m~110m		
Alcance mínimo	HD	0.01mm/0.1mm/1mm	1mm/0.1mm	0.1mm/1mm
	Distancia	0.1/1cm		
Tiempo De Medición		Dentro 3s en condiciones normales		
Telescopio	Aumento	32X		
	Poder de resolución	3"		
	Campo de visión	1°30'		
	Constante múltiple	100		
	Constante aditiva	0		
Compensador	Tipo	Amortiguación Magnética		
	Rango	$> \pm 12'$		
	Precisión	0.20"/1'	0.30"/1'	0.50"/1'
Almacenamiento de datos (Solo para modelos DL-202, DL-2007)	Almacenamiento	128MB	16MB / 20,000 Puntos	
	Nombre de punto	incluyendo/decreciendo/personalizable		
	Conexión	RS232/Bluetooth	CABLE USB	
	Almacenamiento externo	U disk	Tarjeta SD	
Precision de ampolleta circular		8'/2mm		
Pantalla		3.0inch LCD color Retroiluminación	160*64dpi LCD Retroiluminación	128*32dpi LCD Retroiluminación
Fuente de Energía		Batería Recargable aprox 18 horas de Autonomía continua		
Temperatura de trabajo		$-20^{\circ}C \sim 50^{\circ}C$		
Dimensiones		230mmX225mmX203mm	230mmX150mmX210mm	
Peso		3.1kg	2.5kg	
IP STANDARD		IP65	IP55	

ESPECIFICACIONES de Regla Invar modelo NSI-20M

1	Burbuja Circular	$\leq 12'/2mm$	
2	Distinción de curvatura superficie	$\leq 4mm$	
3	Verticalidad de Eje Central e Inferior	$\leq 5'$	
4	Tolerancia del punto cero	$\leq 0.05mm$	
5	Tolerancia básica de la graduación del código de barras	Desviación	$\leq 0.02mm$
		Desviación estándar	$\leq 0.013mm$
6	Tolerancia del intervalo	$\leq 0.04mm$	

SOUTH
Target your success

SOUTH SURVEYING & MAPPING TECHNOLOGY CO.,LTD.

Add: South Geo-information Industrial Park, No. 39 Si Cheng Road, Tian He IBD, Guangzhou 510663, China

Tel: +86-20-23380888 Fax: +86-20-23380800

E-mail: mail@southsurvey.com export@southsurvey.com impexp@southsurvey.com euoffice@southsurvey.com

http://www.southinstrument.com